

# VRETBACKA

Särskild arkeologisk utredning

Strömsbro 7:1  
Gävle stad  
Gävle kommun  
Gästrikland  
2015

*Maria Björck*





# VRETBACKA

Särskild arkeologisk utredning

Strömsbro 7:1  
Gävle stad  
Gävle kommun  
Gästrikland  
2015

Rapport 2015:13  
*Maria Björck*

## **Länsmuseet Gävleborgs rapportserie**

Rapportserien innefattar rapporter inom länsmuseets verksamhetsområden arkeologi, bebyggelsehistoria, byggnadsvård, kulturmiljövård, etnologi, konst- och kulturhistoria.

Du kan själv ladda hem rapporter i PDF-format från länsmuseets hemsida [www.lansmuseetgavleborg.se](http://www.lansmuseetgavleborg.se)

Rapporter, böcker och mycket annat kan Du köpa/beställa i länsmuseets butik [butik@xlm.se](mailto:butik@xlm.se) eller 026-65 56 35.

Utgivning och distribution:  
Länsmuseet Gävleborg  
Box 746, 801 28 Gävle  
Tel 026-65 56 00  
[www.lansmuseetgavleborg.se](http://www.lansmuseetgavleborg.se)

© Länsmuseet Gävleborg 2015

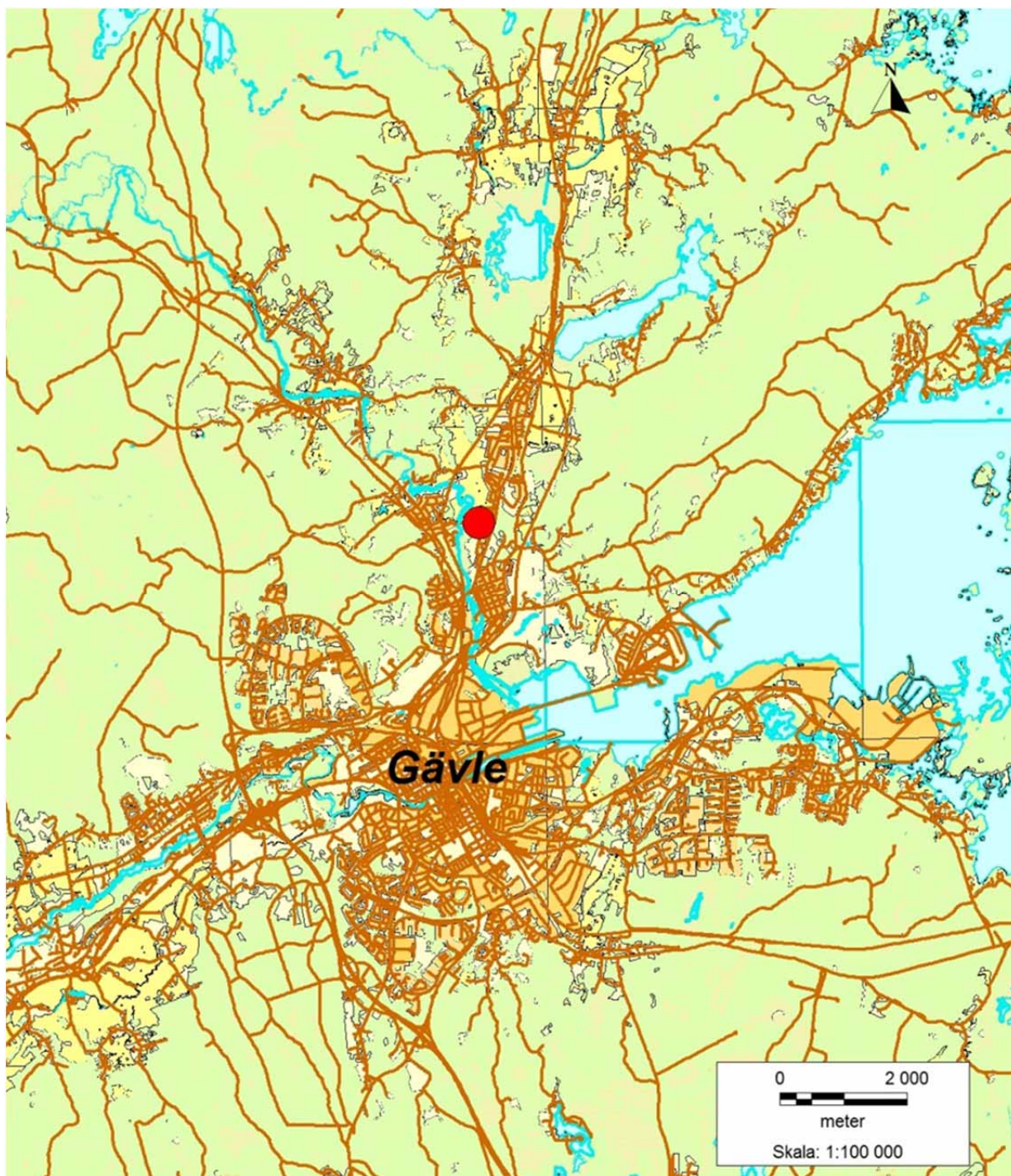
Omslagsbild: Vy över undersökningsområdet. Foto: Maria Björck  
Allmänt kartmaterial från Lantmäteriverket. Medgivande MS2010/01366.

ISSN 0281-3181

Print: Länsmuseet Gävleborg

## **INNEHÅLL**

Sammanfattning.....	5
Inledning.....	5
Målsättning och metod.....	5
Topografi och fornlämningsmiljö.....	5
Tidigare undersökningar.....	6
Resultat.....	6
Förslag till vidare åtgärder.....	8
Referenser.....	8
Administrativa uppgifter.....	8
Bilaga. Schaktbeskrivning.....	9



Figur 1. Utdrag ur fastighetskartan, där utredningsområdet är markerat med en röd punkt.

## SAMMANFATTNING

Länsmuseet Gävleborg har utfört en särskild arkeologisk utredning inför en eventuell byggnation av ett småhusområde, Vretbacka, inom fastigheten Strömsbro 7:1, Gävle kommun. Utredningsområdet är 8 500 m<sup>2</sup> och ligger i flack sandig åkermark, cirka 20 meter över havet. I utredningen upptogs 19 schakt. Inga fornlämningar påträffades. Däremot kom tre bitar slagg som sprids vid plöjning från slaggförekomsten Gävle 90:1. Ur arkeologiskt hänseende krävs inga flera åtgärder.

## INLEDNING

Länsmuseet Gävleborg har efter beslut av länsstyrelsen (431-1041-15) utfört en särskild arkeologisk utredning av delar av fastigheten Strömsbro 7:1 i Gävle kommun. Utredningen var föranledd av att Gävle kommun planerar ett nytt småhusområde, Vretbacka. Utredningsområdet är cirka 8 500 kvadratmeter och är planerat att rymma 19 villatomter, samt vägar. Utredningsområdet utgörs av västsluttande åkermark. Strax väster om området finns en slaggförekomst, RAÄ 90:1, Gävle stad.

Utredningen gjordes den 22 och 23 april 2015 av Maria Björck och Bo Ulfhielm. Projekt- och rapportansvarig har varit Maria Björck. Kostnadsansvarig var Gävle kommun.

## MÅLSÄTTNING OCH METOD

Målsättningen var att klargöra om det finns fornlämningar inom utredningsområdet.

Utredningens resultat ska användas som besluts- och planeringsunderlag, till såväl länsstyrelsen som uppdragsgivaren.

Inför utredningen gjordes en genomgång av historiskt kartmaterial, FMIS och Skogens pärlor. Utredningen inleddes med en okulär inventering av ett mindre skogsparti. Därefter upptogs sökschakt med traktorgravare i åkermarken. Schakten beskrevs och mättes in med GPS.

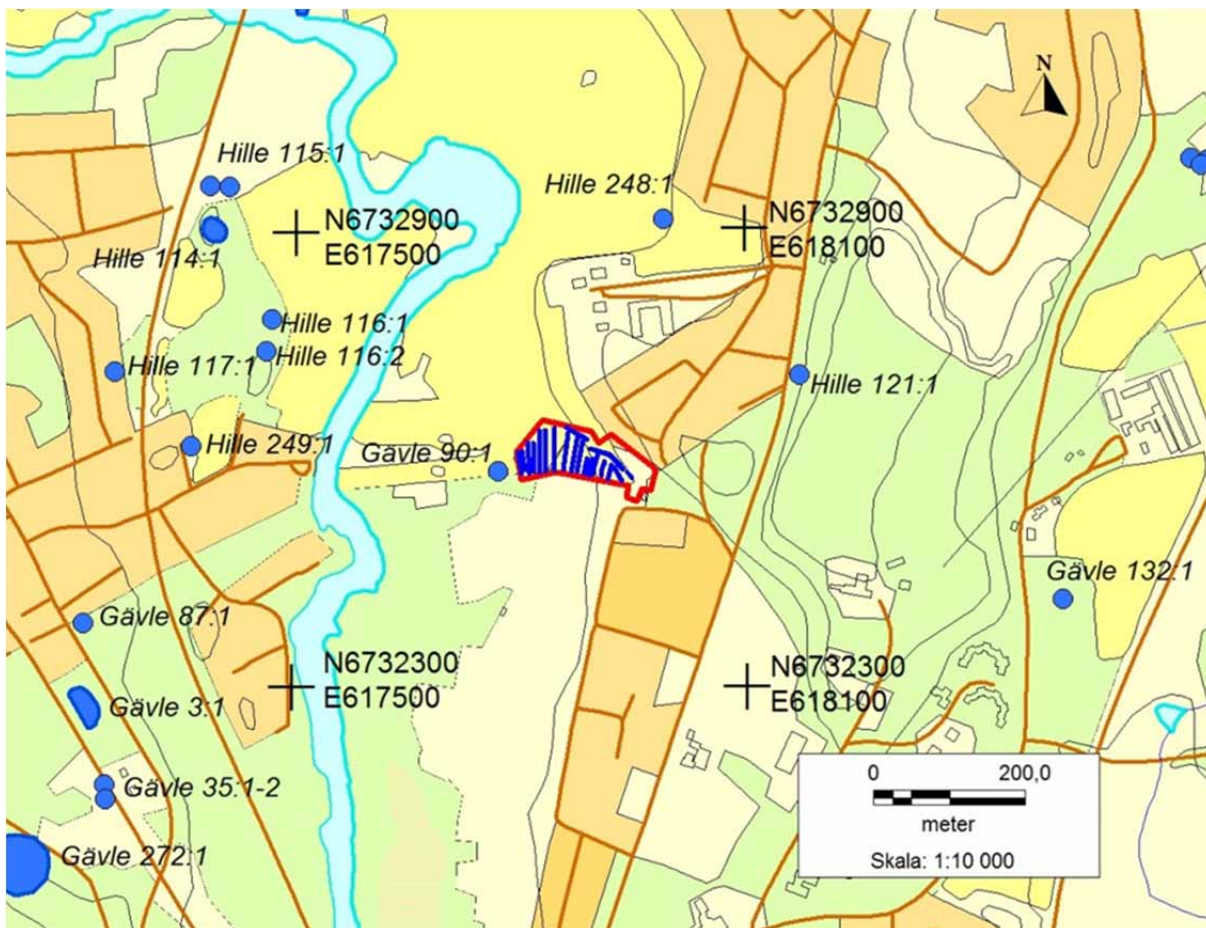
## TOPOGRAFI OCH FORNLÄMNINGSMILJÖ

Utredningsområdet är beläget cirka 200 meter öster om Testeboån. Området ligger cirka 20 meter över havet. Marken utgörs av åkermark, i öster finns ett mindre skogsområde. Markslaget är övervägande sand. Den tidigare markanvändningen har varit åkermark.

Området är rikt på lämningar från järnåldern. Det finns ett stort antal gravar/gravfält, blästplatser och kolningsgropar. Flertalet av fornlämningarna är lokaliserade vid eller nära Testeboån. Testeboån har sin början i Åmot och rinner igenom järnåldersbygden Ockelbo, och den rika järnåldersmiljön direkt norr om Gävle. Ån har sitt utlopp i Gävlebukten. Testeboån har varit en viktig farled under järnåldern.

Det finns endast en känd lämning i utredningsområdets direkta närhet, det är en slaggförekomst, RAÄ 90:1, Gävle stad. Slaggförekomsten ligger cirka 25–30 meter väster om utredningsområdet.





Figur 2. Fastighetskartan med utredningsområdet markerat med röd linje. Kända fornlämningar och övriga kulturhistoriska lämningar är blåmarkerade i kartan.

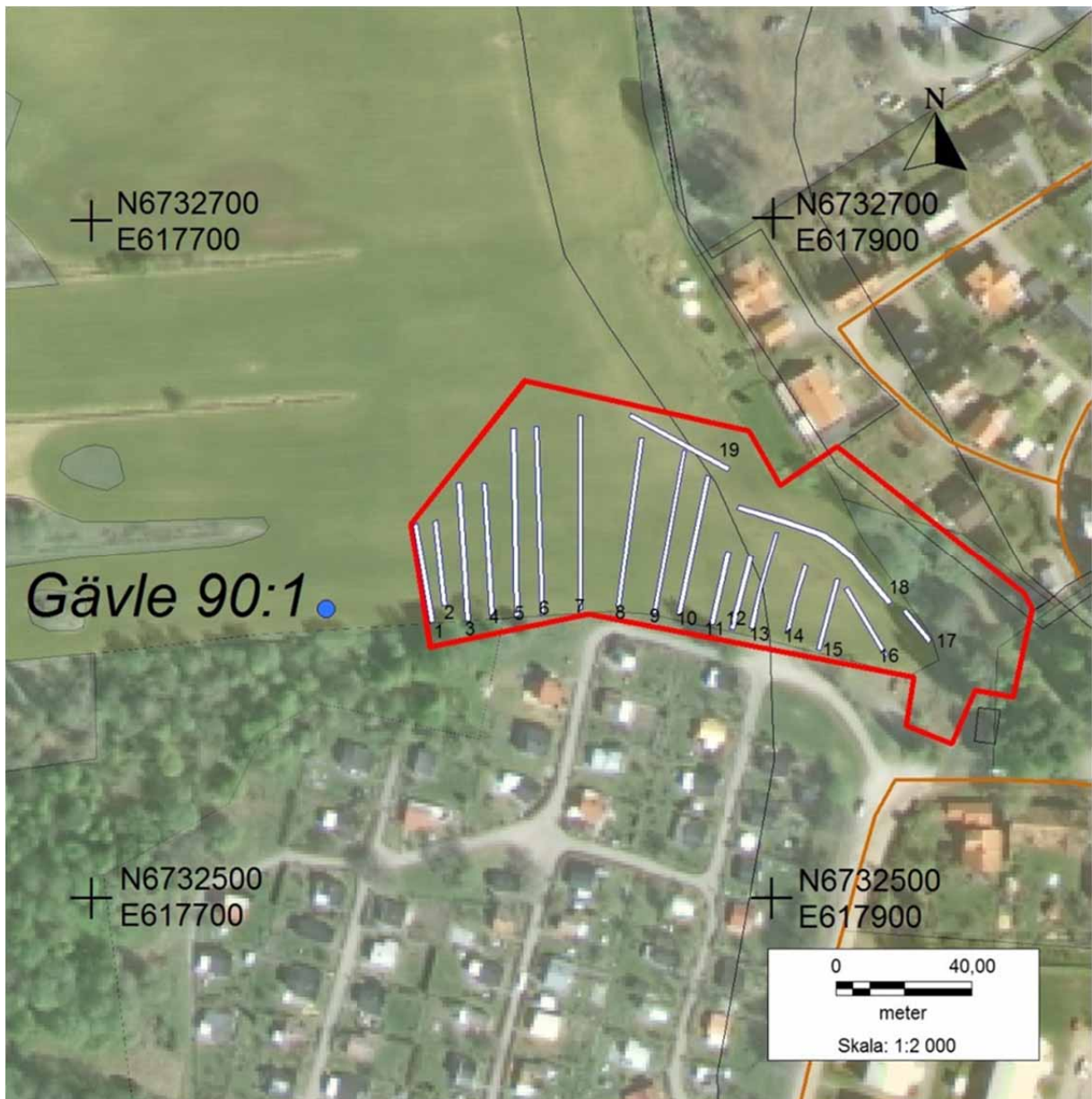
## TIDIGARE UNDERSÖKNINGAR

Fem gravar har undersökts på Strömsbrogravfältet (Gävle 5:1) år 1921 och 1940. Fyra av gravarna var kvinnogravar och en av gravarna var en mansgrav. Mansgraven innehöll bl.a. ett svärd, nitar och slagg. Kvinnogravarna innehöll bl.a. pärlor och bronsamuletter. Fynden daterar gravarna till 800-talet, det vill säga vikingatid (Yngström 1941).

## RESULTAT

Totalt upptogs 19 schakt med en totalyta av 963 kvadratmeter, det vill säga 11,3 % av utredningsområdet. Enligt länsstyrelsens kravspecifikation skulle minst 5 % av ytan utredas med sökschakt. I sökschakt 1 hittades tre bitar slagg. Slaggen kommer från slaggförekomsten RAÄ 90:1 i Gävle stad, som ligger cirka 20-25 meter väster om utredningsområdet. Slaggen har spritts i åkern vid plöjning. Det framkom inga anläggningar i schakten, det kom endast recent material så som järnspikar, tegel och sentida keramik. I schakten längst i väster var marken blötare och utgjordes ställvis av lera och morän/sand. Den naturliga markytan blev allt sandigare i den mellersta och den östra delen av utredningsområdet.





Figur 3. Fastighetskartan med ortofoto, utredningsområdet markerat med röda linjer, söschakten är vitmarkerade.



Figur 4. Upptagande av sökschakt. Foto: Maria Björck, taget från söder.

## FÖRSLAG TILL VIDARE ÅTGÄRDER

Länsmuseet anser att det inte behövs några vidare arkeologiska åtgärder.

## REFERENSER

Yngström, E. 1941. Fynd från två högar på Strömsbrogravfältet. I: *Gästrikland 1941*, s. 5-16.

V14-1:20 avmätning 1867

## ADMINISTRATIVA UPPGIFTER

Länsstyrelsens dnr: 431-1041-15

Beslutsdatum: 2015-04-09

Uppdragsgivare: Gävle kommun

Undersökningstid: 22 och 23 april 2015

Projektledare: Maria Björck

Personal: Maria Björck och Bo Ulfhielm

Fastighet: Strömsbro 7:1

Socken: Gävle

Kommun: Gävle

Koordinater: N6732600 E617850

Koordinatsystem: Sweref 99 TM

Exploateringsyta: 8 500 m<sup>2</sup>

Undersökt yta: 963 m<sup>2</sup>

Digitala inmätningar: Bo Ulfhielm

Dokumentationshandlingar: Förvaras i Länsmuseet Gävleborgs arkiv och på servrar

Fynd:-

## BILAGA. SCHAKTBESKRIVNING

Schakt	Storlek	Djup	Beskrivning
1	29,5 x 1,4 m	0,3 m	0,25 m tj matjordslager, markytan är lera och ställvis sand och morän I schakten påträffades 3 bitar slagg.
2	25 x 1,4 m	0,4-0,6 m	0,3-0,4 m tj matjordslager, markytan morän, ställvis sand och morän
3	41 x 1,4 m	0,35-0,5 m	0,3-0,4 m tj matjordslager, markytan morän, ställvis sand och morän
4	39 x 1,4 m	0,35-0,55 m	0,3-0,4 m tj matjordslager, markytan morän, ställvis sand och morän
5	55,5 x 1,4 m	0,4-0,6 m	0,3-0,4 m tj matjordslager, markytan morän, ställvis sand och morän
6	55,5 x 1,4 m	0,35-0,45 m	0,25-0,3 m tj matjordslager, markytan är morän, ställvis lera
7	57,5 x 1,4 m	0,35-0,45 m	0,25-0,3 m tj matjordslager, markytan är morän, ställvis lera
8	50 x 1,4 m	0,35-0,45 m	0,35-0,4 m tj matjordslager, markytan är sandig morän, ställvis lera
9	49 x 1,4 m	0,4-0,45 m	0,35 m tj matjordslager, markytan är sand, mindre inslag av lera
10	42 1,4 m	0,4-0,45 m	0,3-0,35 m tj matjordslager, markytan är morän, mindre inslag av lera
11	22 x 1,4 m	0,35-0,5 m	0,35 m tj matjordslager, markytan är sand, mindre inslag av lera
12	22,5 x 1,4 m	0,4-0,6 m	0,3-0,35 m tj matjordslager, markytan är sand, mindre inslag av lera
13	29 x 1,4 m	0,35-0,5 m	0,3-0,35 m tj matjordslager, markytan är sand, mindre inslag av lera
14	21,5 x 1,4 m	0,4 m	0,3 m tj matjordslager, markytan är sand, mindre inslag av lera
15	16,5 x 1,4 m	0,35-0,4 m	0,2-0,3 m tj matjordslager, markytan är sand
16	23 x 1,4 m	0,35 m	0,25 m tj matjordslager, markytan är sand
17	12 x 1,4 m	0,4-0,5 m	0,3 m tj matjordslager innehållande stora mängder tegel, markytan är sand
18	54 x 1,4 m	0,5 m	0,3-0,35 m tj matjordslager, markytan är sand
19	33 x 1,4 m	0,4 m	0,2-0,3 m tj matjordslager, markytan är sand







LÄNSMUSEET GÄVLEBORG, BOX 746, 801 28 GÄVLE. TEL 026-65 56 00. WWW.LANSMUSEETGAVLEBORG.SE  
BESÖKSADRESS: SÖDRA STRANDGATAN 20, GÄVLE

