

ULLSÄTTERSLEDEN

Arkeologisk utredning

Tunbyn 3:1, Ullsätter 2:16, Ullsätter 2:29
Hälsingtuna socken
Hudiksvalls kommun
Hälsingland
2012

Leif Andersson



ULLSÄTTERSLEDEN

Arkeologisk utredning

Tunbyn 3:1, Ullsätter 2:16, Ullsätter 2:29
Hälsingtuna socken
Hudiksvalls kommun
Hälsingland
2012

Rapport 2012:19
Leif Andersson

Länsmuseet Gävleborgs rapportserie

Rapportserien innefattar rapporter inom länsmuseets verksamhetsområden arkeologi, bebyggelsehistoria, byggnadsvård, kulturmiljövård, etnologi, konst- och kulturhistoria.

Du kan själv ladda hem rapporter i PDF format från länsmuseets hemsida eller beställa kostnadsfritt i PDF format inger.eriksson@xlm.se eller 026-65 56 42.

Rapporter (tryckt), böcker och mycket annat kan Du köpa/beställa i länsmuseets butik butik@xlm.se eller 026-65 56 35.

Utgivning och distribution:

Länsmuseet Gävleborg

Box 746, 801 28 Gävle

Tel 026-65 56 00

www.lansmuseetgavleborg.se

© Länsmuseet Gävleborg 2012

Omslagsbild: Vy mot öst över åkermarken där tilltänkta Ullsättersleden skall dras fram. Foto: Leif Andersson.

Allmänt kartmaterial från Lantmäteriverket. Medgivande MS2010/01366.

ISSN 0281-3181

Print: Länsmuseet Gävleborg

INNEHÅLL

Inledning.....	5
Målsättning och metod.....	5
Topografi och fornlämningsmiljö.....	5
Resultat.....	5
Sammanfattning.....	7
Administrativa uppgifter.....	7
Käll- och litteraturförteckning.....	7
Otryckta källor.....	7

INLEDNING

Länsmuseet Gävleborg har utfört en arkeologisk utredning efter forn- och kulturlämningar på den tilltänkta Ullsättersleden, Hälsingtuna socken, Hudiksvalls kommun. Inventeringen föranleddes av att Hudiksvalls kommun skall göra en ny väg mellan Bergsjövägen, väg 758 och Sanna industriområde med anslutning på Ullsättersvägen för avlastning av tung trafik. Inventeringen gjordes av Leif Andersson 2012-05-16 och kostnadsansvarig var Hudiksvalls kommun, Tekniska förvaltningen.

MÅLSÄTTNING OCH METOD

Målsättningen med uppdraget var att inventera vägsträckningen och registrera de lämningar som påträffades. Den nya vägsträckningen är 1 km lång och vägbredden är mellan 20-50 meter bred. Fältarbetet gjordes under en dag. Området besiktades okulärt, samt att provgropar grävdes och materialet sållades med handsåll där man kunde misstänka att stenålderslämningar kunde finnas. De kulturlämningar som framkom beskrevs och mättes in med GPS.

TOPOGRAFI OCH FORNLÄMNINGSMILJÖ

Vägsträckningen börjar i väst i anslutning till Bergsjövägen och går över åkermark svagt sluttande mot väst för att sedan övergå till skog med blockrik moränmark. Stigningen planar ut på en höjd av 50 m ö h för att sedan mot Ullsättersvägen i öst sjunka ner till 35 meter över havet. I Riksantikvarieämbetes fornminnesregister finns endast ett lämningsnummer registrerat på vägsträckningen, RAÄ 89:1, som är en fornlämningsliknande bildning. Objektet är medtaget i fornlämningsregistret för att påtala att det inte är någon fast fornlämning. I en exploatering kan man helt bortse från detta objekt.

RESULTAT

I utredningen påträffades tre röjningsrösen av yngre karaktär, dessa klassas som övriga kulturhistoriska lämningar. Inför ett borttagande ska samråd tas med länsstyrelsen.

- 1. Röjningsröse.** 1,8 m L (Ö-V), 1,3 m br och 0,3 m h av 0,1-0,5 m st stenar.
Koordinater x 6849170 y 1567946 RT 90
- 2. Röjningsröse,** runt, 1,5 m i diam och 0,4 m h, av 0,1-0,25 m st stenar.
Koordinater x 6849151 y 1567934 RT 90
- 3. Röjningsröse,** rekt, 2,5 m x 1,0-1,3 (Ö-V) och 0,7 m h av 0,15-0,8 m st runda och vasskantade stenar.
Koordinater x6849151 y 1567971 RT 90

I området finns även ett flertal väl upptrampade stigar för orientering samt en traktorväg.

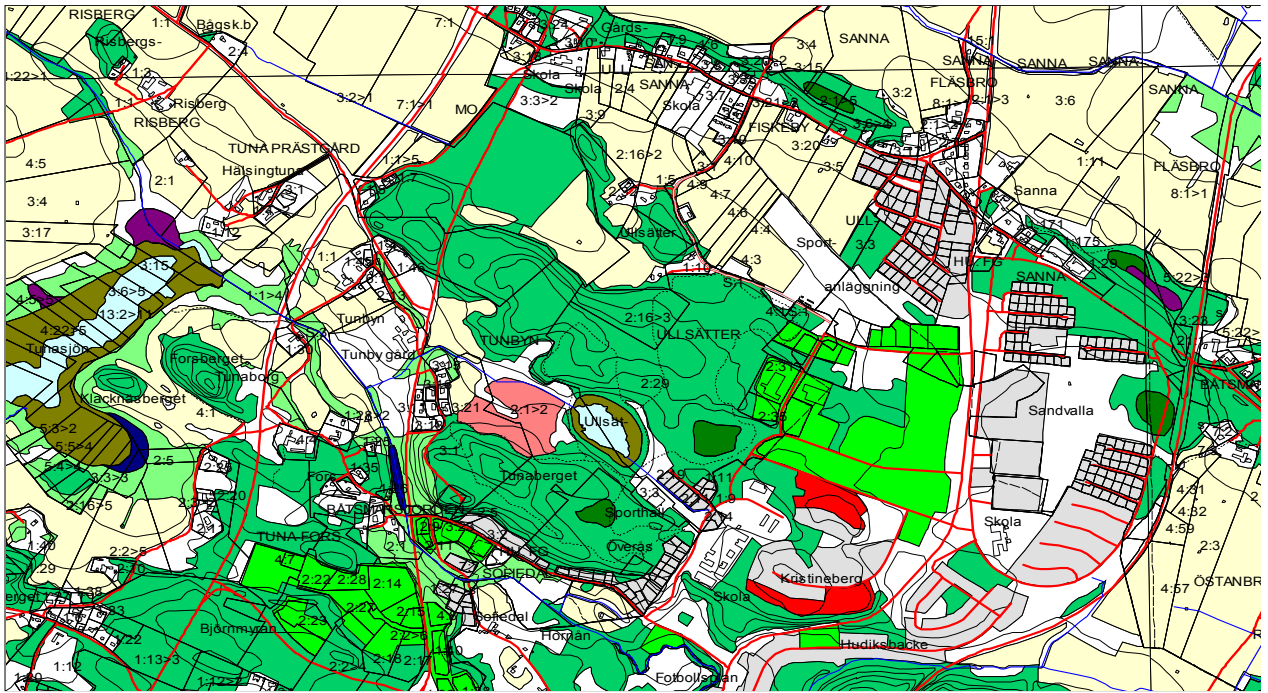


Bild 1. Översiktskarta över utredningsområdet.

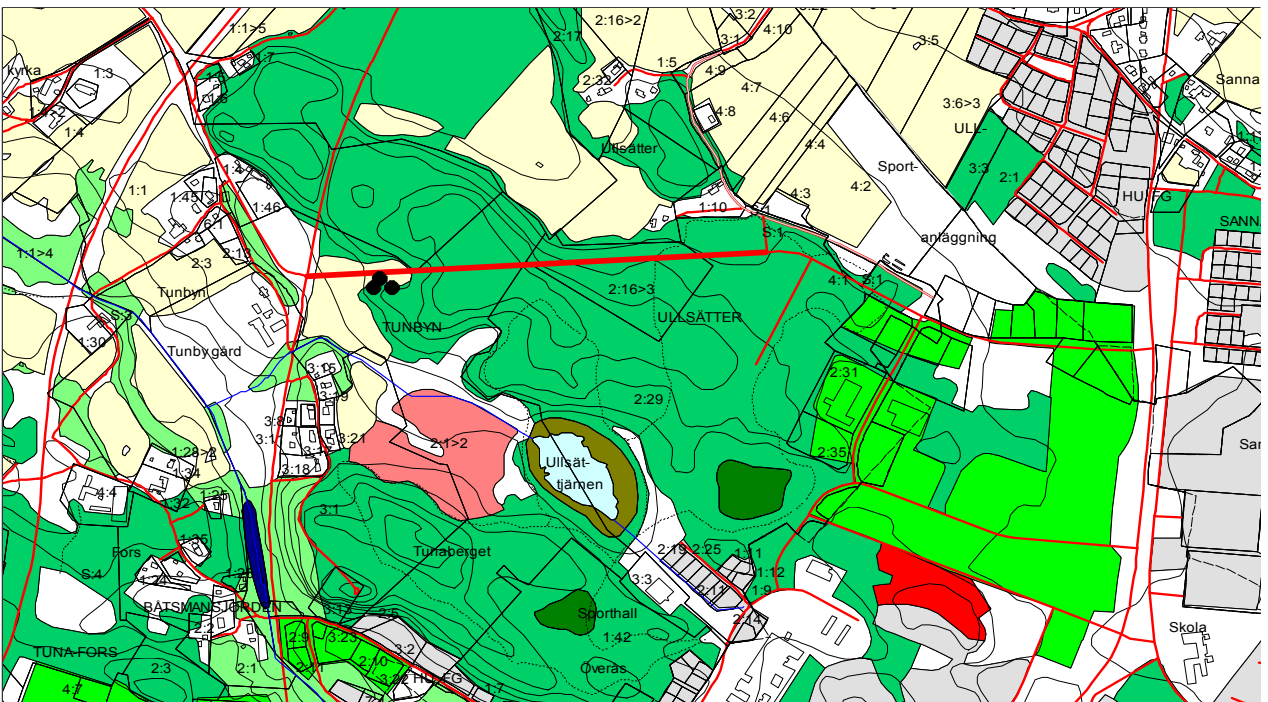


Bild 2. Karta över vägsträckningen inritad med röd färg samt lämningarna med svart färg.

SAMMANFATTNING

Länsmuseet Gävleborg har utfört en arkeologisk utredning av forn- och kulturlämningar av sträckningen för Ullsättersleden, Hälsingtuna socken, Hudiksvalls kommun, Gävleborgs län. Inventeringen föranleddes av att Hudiksvalls kommun skall göra en ny vägsträckning mellan Bergsjövägen och Ullsättersvägen för tung trafik. På sträckningen finns endast en registrerad lämning RAÄ 89, Hälsingtuna socken, vilket är en fornlämningsliknande lämning. I en exploatering kan man helt bortse från detta. De lämningar som nyregistrerades uppgick till tre stycken och utgjordes av röjningsrösen.

ADMINISTRATIVA UPPGIFTER

Lägesangivelse: Tunbyn 3:1, Ullsätter 2:16, Ullsätter 2:29

Fältarbetstid: 2012-05-16

Personal: Leif Andersson

KÄLL- OCH LITTERATURFÖRTECKNING

Otryckta källor

Kartor: V23-34:v1:24, geometrisk avritning över Ullsätter, år 1642 Ekonomiska kartan av år 1956: 15H9d



LÄNSMUSEET GÄVLEBORG, BOX 746, 801 28 GÄVLE. TEL 026-65 56 00. WWW.LANSMUSEETGAVLEBORG.SE
BESÖKSADRESS: SÖDRA STRANDGATAN 20, GÄVLE. FAKTARUM: STYRMANSGATAN 4, GÄVLE.

