

LEUVENIUS HAGE

Frivillig arkeologisk utredning

Fredrikskans 2:1
Gävle stad
Gävle kommun
Gästrikland
2014

Maria Björck



LEUVENIUS HAGE

Frivillig utredning

Fredrikskans 2:1
Gävle stad
Gävle kommun
Gästrikland
2014

Rapport 2015:08
Maria Björck

Länsmuseet Gävleborgs rapportserie

Rapportserien innefattar rapporter inom länsmuseets verksamhetsområden arkeologi, bebyggelsehistoria, byggnadsvård, kulturmiljövård, etnologi, konst- och kulturhistoria.

Du kan själv ladda hem rapporter i PDF-format från länsmuseets hemsida www.lansmuseetgavleborg.se

Rapporter, böcker och mycket annat kan Du köpa/beställa i länsmuseets butik butik@xlm.se eller 026-65 56 35.

Utgivning och distribution:
Länsmuseet Gävleborg
Box 746, 801 28 Gävle
Tel 026-65 56 00
www.lansmuseetgavleborg.se

© Länsmuseet Gävleborg 2015

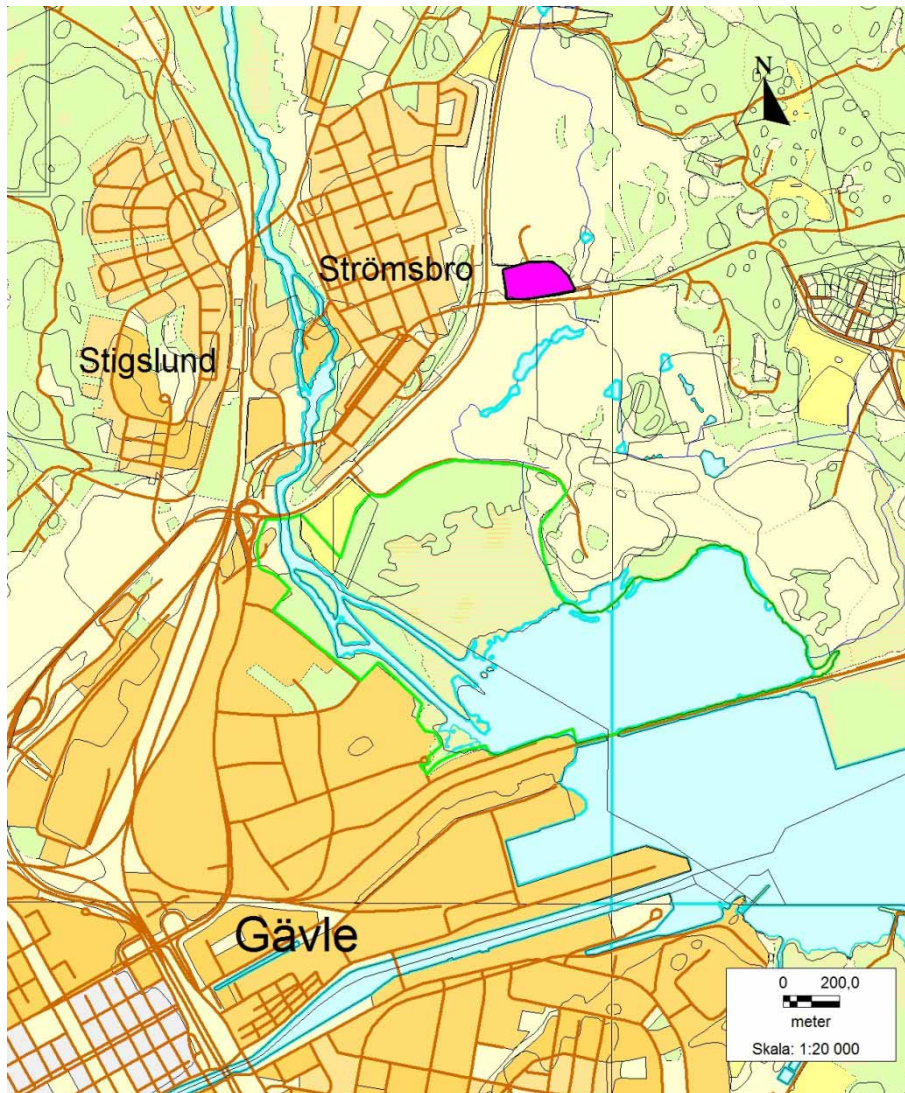
Omslagsbild: Vägen som går genom utredningsområdet. Foto: Maria Björck
Allmänt kartmaterial från Lantmäteriverket. Medgivande MS2010/01366.

ISSN 0281-3181

Print: Länsmuseet Gävleborg

INNEHÅLL

Inledning.....	6
Målsättning och metod.....	6
Topografi och fornlämningsmiljö.....	6
Resultat.....	7
Förslag på vidare åtgärder.....	7
Referenser.....	8
Administrativa uppgifter.....	8



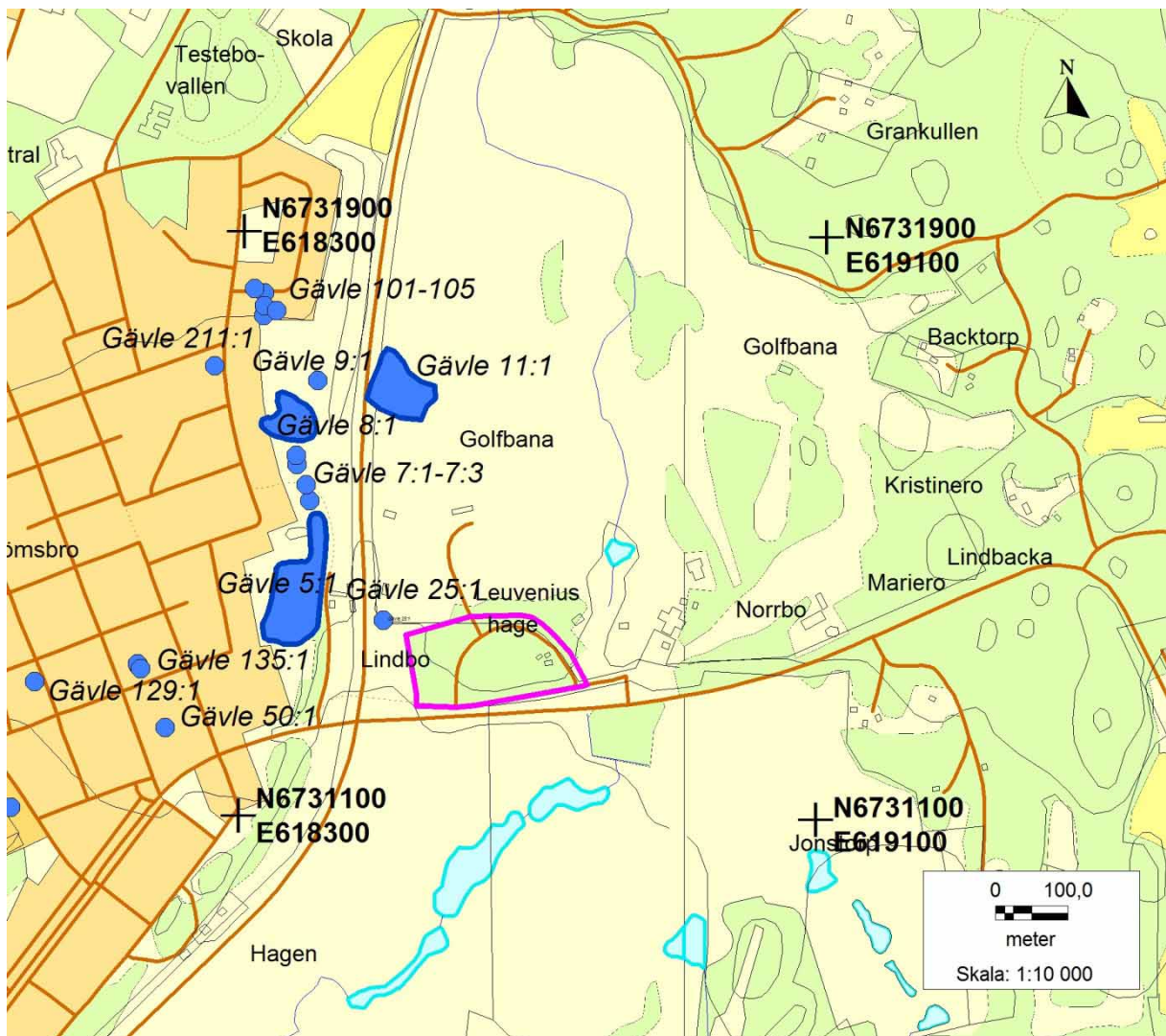
Figur 1. Utredningsområdet är markerat rosa på kartan.

SAMMANFATTNING

Länsmuseet Gävleborg har gjort en frivillig utredning av Leuvenius hage, strax öster om gamla E4:an i Strömsbro på fastigheten Fredrikskans 2:1, Gävle kommun. Utredningsområdet var cirka 29 000 m² och utgörs av en skogsdunge omgärdad av en golfbana. Utredningen var föranledd av planerna på att uppföra en affärslokal.

Marken i utredningsområdet är kraftigt påverkad av olika typer av aktiviteter från 1900-talet. I utredningen påträffades inga fornlämningar. Däremot påträffades ett antal husgrunder, stenvullar efter den bebyggelse som uppfördes på 1920-talet. Denna bebyggelse har inte registrerats till FMIS (Riksantikvarieämbetets fornlämningsregister), då den är sentida.

Om marken utanför utredningsområdet ska exploateras ska kontakt tas med Länsstyrelsen Gävleborg. Strax utanför exploateringsområdet finns en stensättning (grav) från järnåldern.



Figur 2. Fastighetskartan med utredningsområdet markerat rosa. Blå punkter och ytor är kända fornlämningar.

INLEDNING

Länsmuseet Gävleborg har utfört en frivillig arkeologisk utredning på fastigheten Fredrikskans 2:1, i Gävle kommun, Gästrikland. Utredningsområdet är omkring 29 000 m² och ligger i Strömsbro strax öster om gamla E4:an och direkt norr om Bönavägen. Utredningen var föranledd av att BF Stambytes-entreprenad AB planerar att uppföra en affärslokal.

Utredningen gjordes den 28 november 2014 av Maria Björck och Bo Ulfhielm. Kostnadsansvarig var BF Stambytesentreprenad AB.

MÅLSÄTTNING OCH METOD

Målsättningen var att klargöra om området rymmer okända fornlämningar. Resultatet från utredningen ska fungera som ett besluts- och planeringsunderlag för samhällsplanering.

Inför utredningen gjordes en genomgång av FMIS (Riksantikvarieämbetets digitala fornlämningsregister) och Skog och Historia-registret. Det gjordes även en genomgång av historiska kartor.

I utredningen inventerades området okulärt. På några ställen upptogs provgropar för att klargöra hur omfattande markskadorna är i området.

TOPOGRAFI OCH FORNLÄMNINGSMILJÖ

Utredningsområdet ligger cirka 2 km (fågelvägen) norr om centrala Gävle. Området utgörs av en mindre skogsdunge som är omgärdad av en golfbana. Nivån över havet är cirka 15 meter. På historiska kartor från år 1700 och 1867 finns ingen bebyggelse på platsen. På fastighetskartan benämns området *Leuvenius hage*. Namnet kommer av L.M. Leufwenius som var skomakare och arrenderade marken i mitten av 1800-talet. På 1920-talet uppfördes hus på platsen, där merparten revs på 1970-talet.

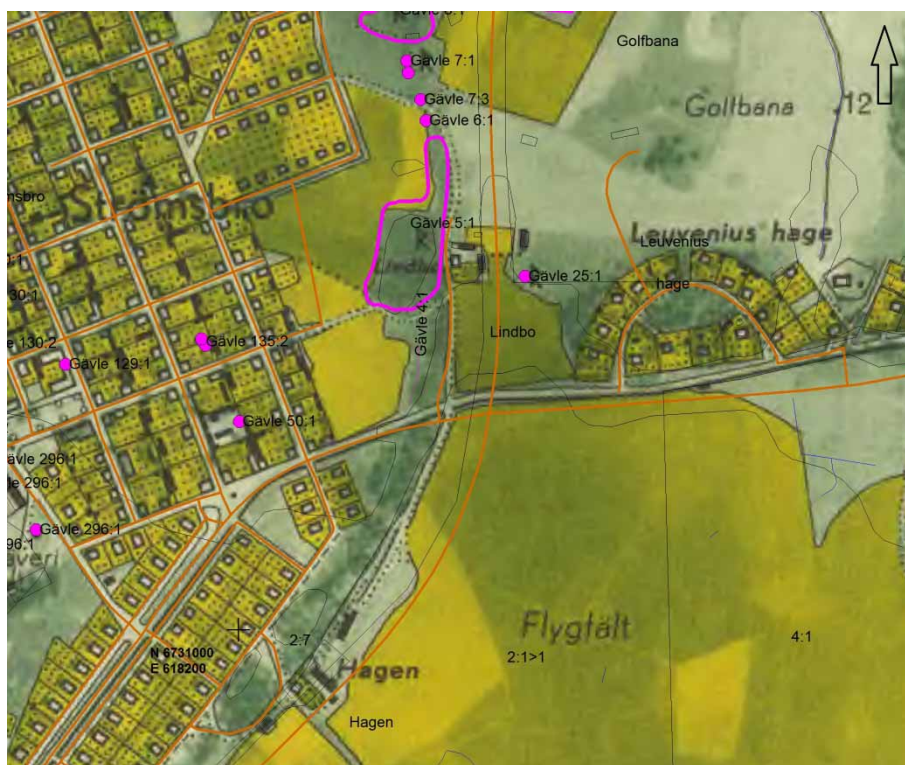
Fornlämningsmiljön väster om utredningsområdet utgörs av två gravfält (Gävle 5:1, 8:1) och ensamliggande gravar (Gävle 7: 2-3, 25:1, 135:1) och en blästbrukslämning (Gävle 135:2).

Fem gravar har undersökts på Strömsbrogravfältet (Gävle 5:1) 1921 och 1940. Fyra av gravarna var kvinnogravar och en av gravarna var en mansgrav. Mansgraven innehöll bl.a. ett svärd, nitar och slagg. Kvinnogravarna innehöll bl.a. pärlor och bronsamuletter. Fynden daterar gravarna till 800-talet, det vill säga vikingatid (Yngström 1941). Cirka 2 km öster om utredningsområdet finns en undersökt och borttagen kolningsgrop (Gävle 275). Kolningsgropen är från vendeltiden och är daterad till 600-talet e.Kr. (Björck 2002:9).

RESULTAT

I utredningen konstaterades att marken är kraftigt påverkad av olika typer av aktiviteter från 1900-talet. I området finns även stora mängder skräp deponerad och marken är omgrävd. Detta sammantaget gör det svårt att få en bild av hur området har sett ut före denna kraftiga markpåverkan.

I utredningen påträffades inga fornlämningar. Däremot påträffades ett antal husgrunder, stenmurar efter den bebyggelse som uppfördes på 1920-talet. Denna bebyggelse har inte registrerats till FMIS (Riksantikvarieämbetets fornlämningsregister), då den är sentida.



Figur 3. Kartöverslag med ekonomiska kartan från 1950-talet och fastighetskartan. Här ses den bebyggelse som uppfördes på 1920-talet i Leuvenius hage. Även forn- och kulturlämningar är markerade i kartan.

FÖRSLAG PÅ VIDARE ÅTGÄRDER

Inga fler arkeologiska åtgärder krävs inom utredningsområdet.

Om marken utanför utredningsområdet ska exploateras ska kontakt tas med Länsstyrelsen Gävleborg. Strax utanför exploateringsområdet finns en stensättning (grav) från järnåldern, Gävle 25:1.

REFERENSER

Björck, M. 2002. *En kolningsgrop i Östhagen*. Arkeologisk undersökning, RAÄ 275, Gävle stad, Gästrikland, 2001. Rapport – Läns museet Gävleborg 2002:02.

Yngström, E. 1941. Fynd från två högar på Strömsbro gravfältet. I: *Gästrikland 1941*, s. 5-16.

Övriga källor

Gävle stadsarkiv facebookside

ADMINISTRATIVA UPPGIFTER

Länsstyrelsens dnr: -

Läns museet Gävleborgs dnr: 2421/320

Uppdragsgivare: BF Stambytesentreprenad AB

Undersökningstid: 28 november 2014

Projektledare: Maria Björck

Personal: Bo Ulfhielm

Fastighet: Fredrikskans 2:1

Socken: Gävle stad

Kommun: Gävle

Koordinater: N6731300 E618650

Koordinatsystem: Sweref 99 TM

Utredningsområde: 29 000 m²

Dokumentationshandlingar: Förvaras i Läns museet Gävleborgs arkiv

Fynd:-



LÄNSMUSEET GÄVLEBORG, BOX 746, 801 28 GÄVLE. TEL 026-65 56 00. WWW.LANSMUSEETGAVLEBORG.SE
BESÖKSADRESS: SÖDRA STRANDGATAN 20, GÄVLE

