

# VATTENPRODUKTION I JOHANNESLÖT

Arkeologisk utredning

Valbo Backa 6:15, 6:16, 6:4 och S:2  
Valbo socken  
Gävle kommun  
Gästrikland  
2017

*Maria Björck*





# VATTENPRODUKTION I JOHANNESLÖT

Arkeologisk utredning

Valbo Backa 6:15, 6:16, 6:4 och S:2

Valbo socken

Gävle kommun

Gästrikland

2017

Rapport 2017:06

*Maria Björck*

## **Länsmuseet Gävleborgs rapportserie**

Rapportserien innefattar rapporter inom länsmuseets verksamhetsområden arkeologi, bebyggelsehistoria, byggnadsvård, kulturmiljövård, etnologi, konst- och kulturhistoria.

Du kan själv ladda hem rapporter i PDF-format från länsmuseets hemsida [www.lansmuseetgavleborg.se](http://www.lansmuseetgavleborg.se)

Rapporter, böcker och mycket annat kan Du köpa/beställa i länsmuseets butik [butik@xlm.se](mailto:butik@xlm.se) eller 026-65 56 35.

Utgivning och distribution:

Länsmuseet Gävleborg

Box 746, 801 28 Gävle

Tel 026-65 56 00

[www.lansmuseetgavleborg.se](http://www.lansmuseetgavleborg.se)

© Länsmuseet Gävleborg 2017

Omslagsbild: Slagg. Foto: Maria Björck

Staten har rätt att sprida dokumentationsmaterialet och rapporten enligt CC BY-licens. Lantmäteriverkets kartor omfattas ej av denna licens.

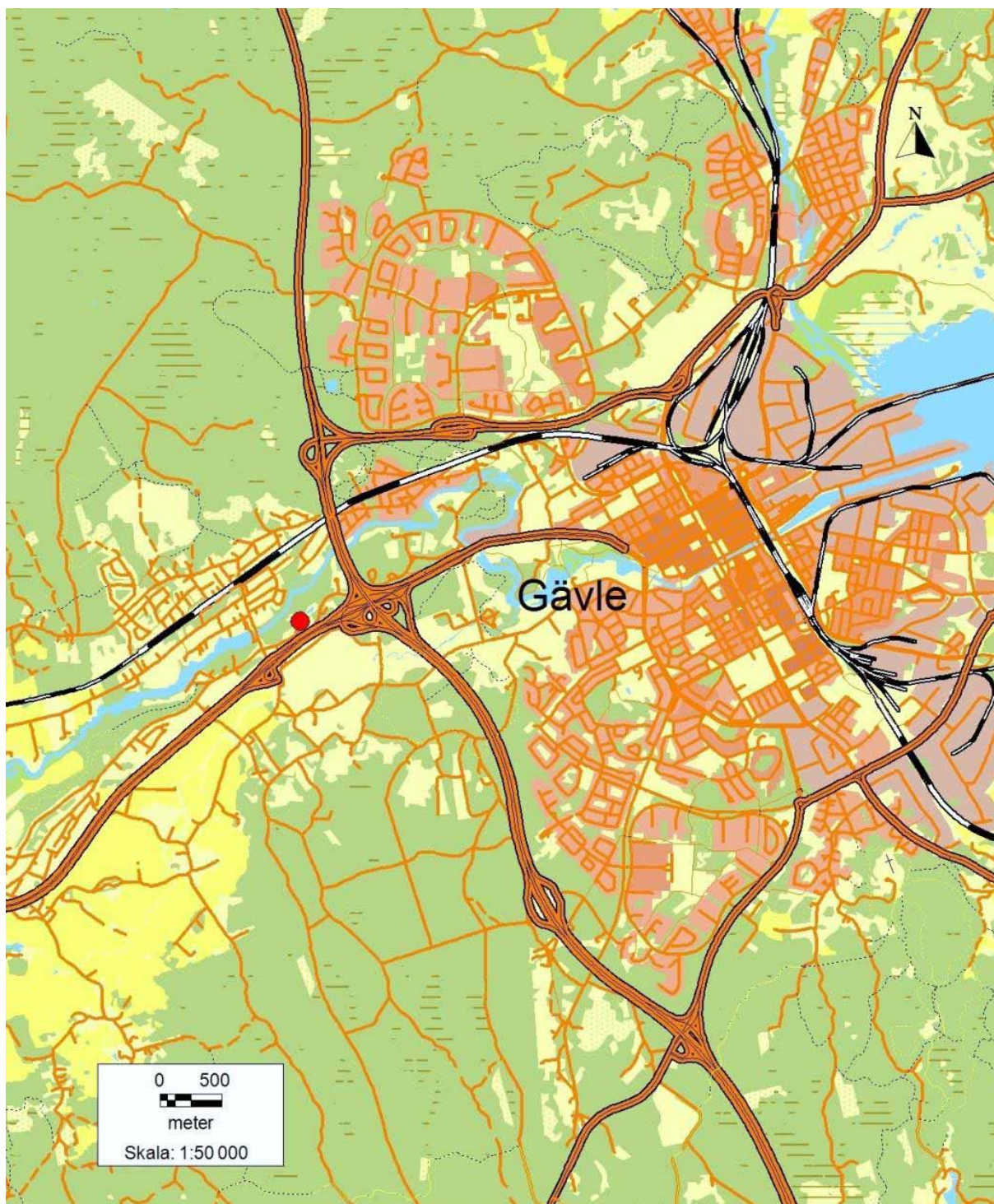
Allmänt kartmaterial från Lantmäteriverket. Medgivande MS2010/01366.

ISSN 0281-3181

Print: Länsmuseet Gävleborg

## **INNEHÅLL**

Sammanfattning .....	5
Inledning .....	5
Målsättning och metod.....	7
Topografi och fornlämningsmiljö .....	7
Resultat .....	7
Förslag till vidare åtgärder .....	7
Administrativa uppgifter.....	9



*Figur 1. Översiktskarta med utredningsområdet markerat med en röd punkt.*

## SAMMANFATTNING

Länsmuseet Gävleborg har efter beslut av länsstyrelsen (431-4547-16) utfört en arkeologisk utredning den 21 och 23 september 2016 på fastigheterna Valbo-Backa 6:15, 6:16, 6:4 och S:2 i Valbo socken, Gävle kommun. Utredningen var föranledd av att Gävle Vatten planerar att bygga ut vattenverket vid Johanneslöt.

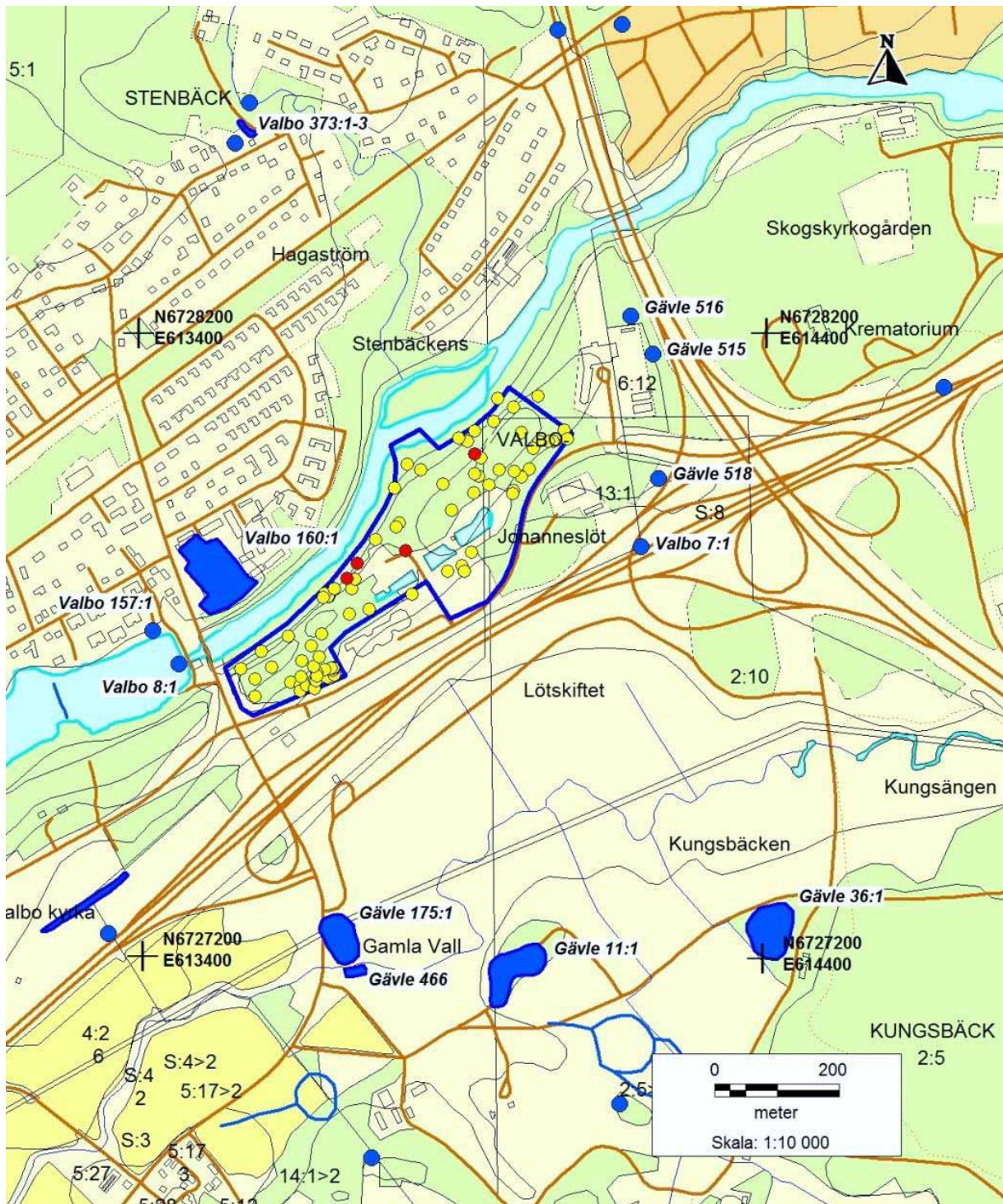
Utredningsområdet (ca 90 000 m<sup>2</sup>) inventerades okulärt. Det upptogs även 76 provgropar med spade och sanden/moränen sållades i ett handsåll. Detta för att kunna lokalisera eventuella stenåldersboplatser. I utredningen påträffades inga boplatslämningar däremot framkom en kolningsgrop (fig. 3), vilket är en grop där kol framställdes under järnålder/medeltid. Lämningen klassas som fornlämning. Det påträffades även tre ansamlingar med slagg (fig. 3). Slaggen ser ut som blästslag (restprodukt vid järnframställning under järnålder/medeltid), men är för lätt. Slaggens karaktär gör att slaggansamlingarna bedöms som osäkra, därför bör platserna där slagg påträffas utredas vidare för att avgöra ålder och vad de representerar.

## INLEDNING

Länsmuseet Gävleborg har efter beslut av länsstyrelsen (431-4547-16) utfört en arkeologisk utredning den 21 och 23 september 2016 på fastigheterna Valbo-Backa 6:15, 6:16, 6:4 och S:2 i Valbo socken, Gävle kommun. Utredningen var föranledd av att Gävle Vatten behöver utveckla vattenverket och vattenproduktionen i Johanneslöt för att säkra Gävles vattenförsörjning. Området ligger inom riksintresse för vattenförsörjning.

Utredningsområdet var ett 90 000 m<sup>2</sup> stort område, beläget på Valboåsen, strax väster om Gävle. Längs åssträckningen finns bl.a. stenåldersboplatser.

Utredningen gjordes den 21 och 23 september 2016, av Maria Björck och Bo Ulfhielm. Kostnadsansvarig var Gästrike Vatten AB.



Figur 2. Fastighetskartan med utredningsområdet markerat med blå linje. Gula punkter markerar upptagna provgropar, röda punkter är påträffad kolningsgrop (den östra punkten) och platser med ansamlingar av slagg.



## MÅLSÄTTNING OCH METOD

Målsättningen var att klargöra om området rymmer okända fornlämningar. Resultatet från utredningen ska fungera som ett besluts- och planeringsunderlag för samhällsplanering och eventuellt kommande arkeologiska insatser.

Inför utredningen gjordes en mindre kartstudie av historiska kartor. Inget av intresse hittades. Utredningen inleddes med att det 90 000 m<sup>2</sup> stora utredningsområdet gick över okulärt. Därefter upptogs 76 provgropar med spade och sanden sållades i ett handsåll, groparna lades sedan igen. Groparna var cirka 0,3–0,4 meter i diameter och 0,3–0,4 meter djupa. Provgropsgrävningen gjordes för att kunna lokalisera eventuella stenåldersboplatser.

## TOPOGRAFI OCH FORNLÄMNINGSMILJÖ

Utredningsområdet ligger i skogsmark beläget på Valboåsen. Området är beläget mellan 30 och 40 meter över havet. Krönet på Valboåsen ligger 40 meter över havet och marken består av morän. I de lägre partierna övergår marken i sand. Direkt norr om utredningsområdet sluttar marken brant ner mot Gavleån.

Johanneslöt ligger i Valbo socken, som är den fornlämningstätaste socknen i Gästrikland. I närområdet finns flera stenåldersboplatser t.ex. Valbo 401:1, 10:1 och 442. Det finns även ett stort antal lämningar från järnålder t.ex. gravfält (Gävle 1:1) och blästbrukslämning, som är järnframställningsplatser (Gävle 466 och Valbo 300:1).

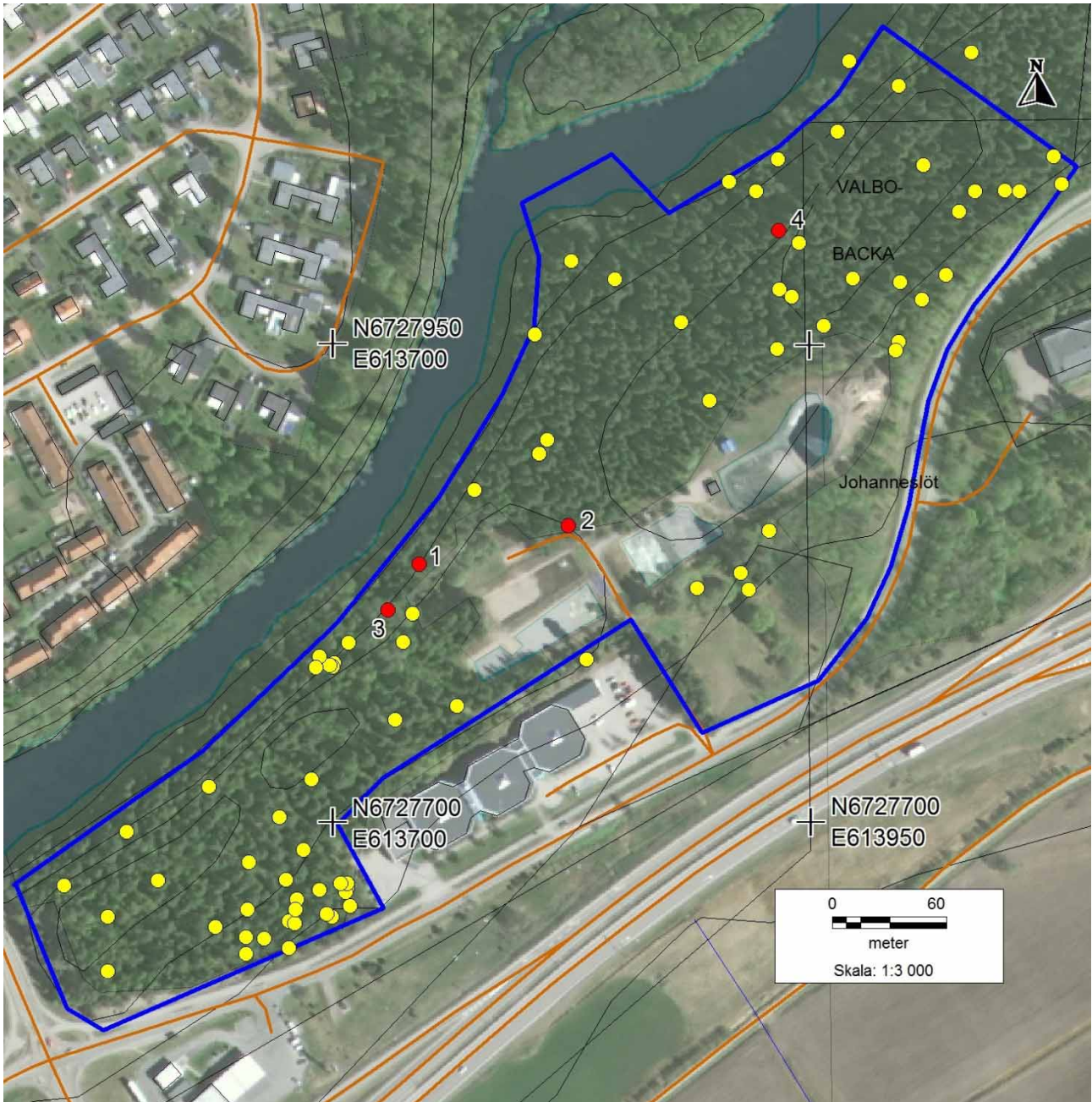
## RESULTAT

I utredningen påträffades inga förhistoriska boplatslämningar. Åsens krön utgörs av stenig morän, i de lägre partierna övergår marken i sand. De sandigare områdena ligger lägre än de stenåldersboplatser som finns i närområdet.

I utredningen hittade en kolningsgrop, vilket är en grop där kol framställts under järnålder/medeltid. Lämningen klassas som fornlämning. Det påträffades även tre ansamlingar med slagg (fig. 3). Slaggen ser ut som blästslag (restprodukt vid järnframställning under järnålder/medeltid), men är för lätt. Slaggens karaktär gör att den bedöms som osäker.

## FÖRSLAG TILL VIDARE ÅTGÄRDER

Länsmuseet anser att kolningsgropen bör undersökas och dateras. Ansamlingarna med slagg bör utredas vidare för att visa vad de representerar och vid vilken tid de tillkommit.



Figur 3. Plan över utredningsområdet, blå linje. Gula punkter markerar upptagna provgropar, röda punkter är påträffade lämningar, 1–3 är ansamlingar med slagg och 4 är en kolningsgrop.

## **ADMINISTRATIVA UPPGIFTER**

Länsstyrelsens dnr: 431-4547-16

Beslutsdatum: 2016-09-08

Länsmuseet Gävleborgs dnr:159/320

Uppdragsgivare: Gästrike Vatten AB

Undersökningstid: 21 och 23 september 2016

Projektledare: Maria Björck

Personal: Bo Ulfhielm

Fastighet: Valbo Backa 6:4, 6:15, 6:16 och S:2

Socken: Valbo

Kommun: Gävle

Koordinater: N6727860 E613850

Koordinatsystem: Sweref 99TM

Exploateringsarea: 90 000 m<sup>2</sup>

Arkeologtimmar: 32

Digitala inmätningar: Bo Ulfhielm

Dokumentationsmaterial: Förvaras i Länsmuseet Gävleborgs arkiv och serverar  
(4 shape-filer)

Fynd: Inga fynd togs tillvara







LÄNSMUSEET GÄVLEBORG, BOX 746, 801 28 GÄVLE. TEL 026-65 56 00. WWW.LANSMUSEETGAVLEBORG.SE  
BESÖKSADRESS: SÖDRA STRANDGATAN 20, GÄVLE

